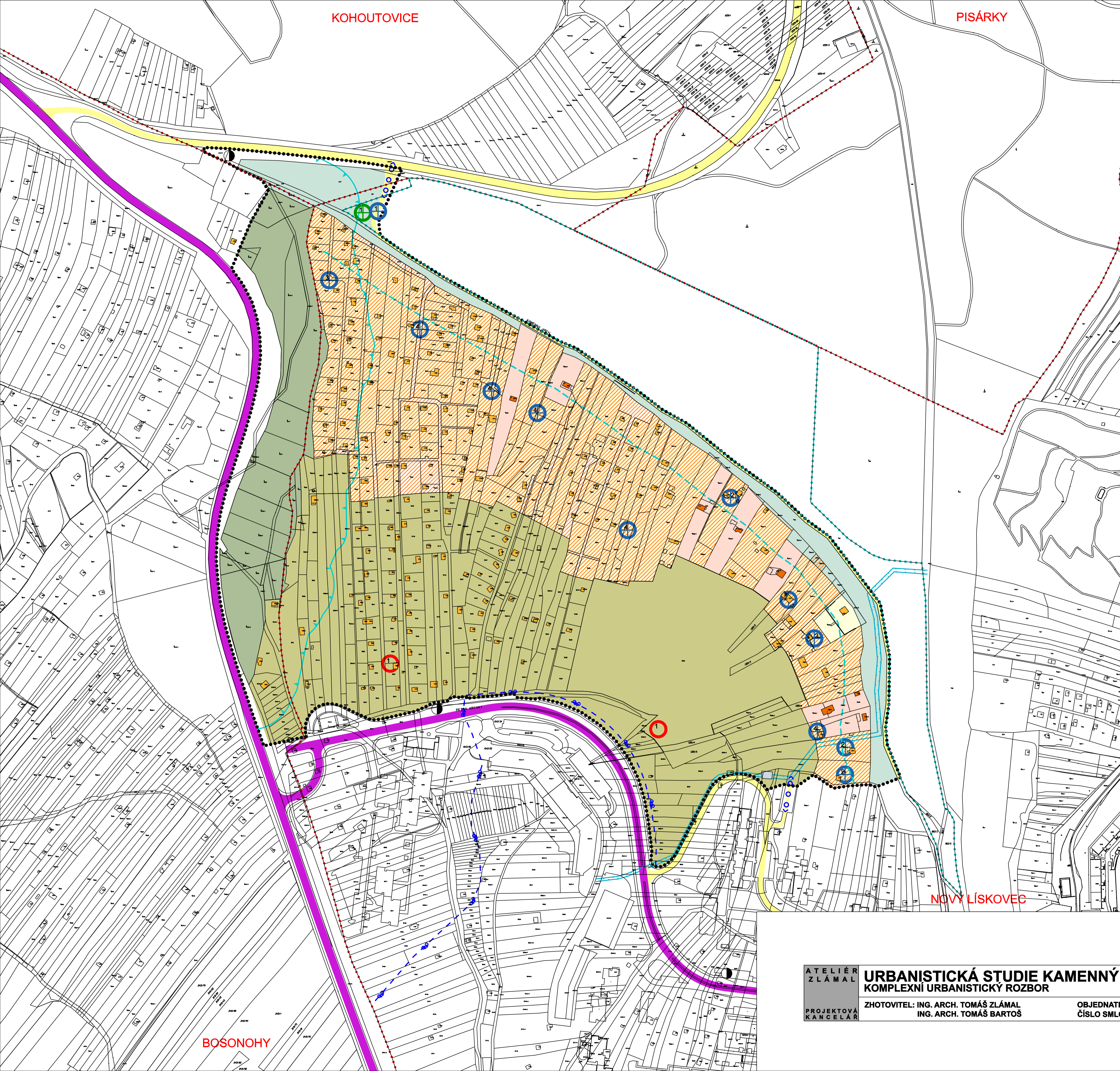


KOHOUTOVICE

PISÁRKY



STÁVAJÍCÍ VYUŽITÍ ÚZEMÍ

- Plochy bydlení
- Plochy zahrádek
- Plochy krajinné zeleně
- ZPF
- PUPFL
- Pozemky nevyužité, příprava výstavby
- Plochy pro technickou vybavenost

STÁVAJÍCÍ CHARAKTER OBJEKTŮ

- Objekt v plochách bydlení
- Chata, zahradní domek

DOPRAVA

- Sběrné komunikace
- Obslužné komunikace
- Stávající dopravní napojení území
- Stávající pěší nástupy do území, cyklistické trasy

URBANISTICKO - DOPRAVNÍ PROBLÉMY



1. - obsluha území přes ulici Trávní s průchodem komunikace přes plochu PR Kamenný vrch
2. - bydlení v zahrádkách
3. - pozemky zahrádek přístupné z neveřejné cesty - ve společenství zahrádkářů
4. - pozemky zahrádek přístupné přes soukromý pozemek

EKOLOGICKO - PŘÍRODNÍ PROBLÉMY



1. - hranice vymezení PR Kamenný Vrch X stávající stav hranice - oplocení

ROZVOJOVÉ ZÁMĚRY



1. - DPS - Magistrát města Brna, bytový odbor

LIMITY VYUŽITÍ ÚZEMÍ

- Hranice přírodní rezervace
- ochranné pásmo přírodní rezervace - 50 m
- Hranice dotčení pozemků ve vzdálenosti 50 m od okraje lesa
- ochranné pásmo vodovodu



Zastávka HD

Hranice katastrálních území

Hranice řešeného území

BOSONOHY

NOVÝ LÍSKOVEC

ATELIÉR
ZLÁMAL
PROJEKTOVÁ
KANCELÁŘ

URBANISTICKÁ STUDIE KAMENNÝ VRCH II
KOMPLEXNÍ URBANISTICKÝ ROZBOR

ZHOTOVITEL: ING. ARCH. TOMÁŠ ZLÁMAL
ING. ARCH. TOMÁŠ BARTOŠ

OBJEDNATEL: STATUTÁRNÍ MĚSTO BRNO
ČÍSLO SMLOUVY: 41086035

DATUM: ÚNOR 2009
MĚŘÍTKO: 1:2000